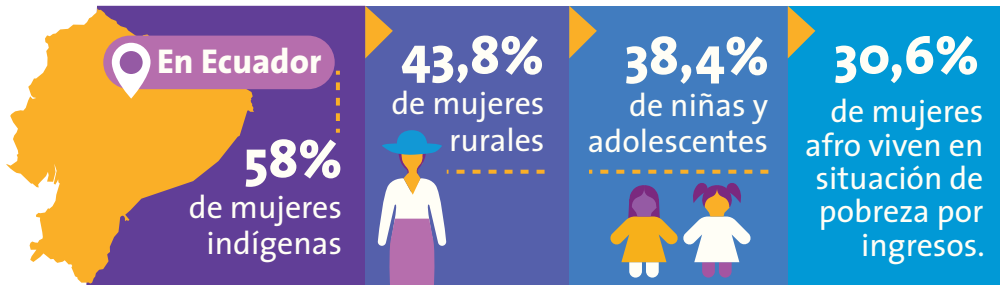


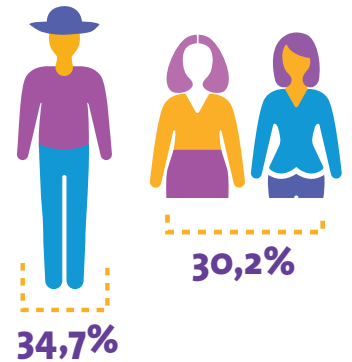
Erradicar la pobreza, el hambre y la exclusión social para no dejar a nadie atrás



La tasa de pobreza multidimensional de mujeres indígenas, montuvias, afros y de niñas y adolescentes alcanza el 78,1%, el 57,3%, 38,9% y el 45,8% respectivamente, siendo estos grupos de mujeres las que presentan mayor vulnerabilidad.



A 2021
Apenas **una de cada tres personas** tiene cobertura de la seguridad social. **El porcentaje de mujeres es el menor**, siendo el 30,2%, frente al 34,7% de los hombres.



La crisis profundizada por la pandemia afecto en mayor medida a las mujeres pues encabezan la mayoría de los hogares en situación de pobreza, trabajan en actividades informales, y tienen menos acceso a posibilidades de teletrabajo y a tecnología.



Entre las acciones a realizar para reducir las brechas están:

1. Consolidar un piso de protección social
2. Ampliar la cobertura de la seguridad social y sus prestaciones
3. Generar alianzas con la banca pública y privada para la inclusión financiera de las mujeres productoras.
4. Fomentar la inclusión tecnológica para el acceso a mercados y servicios digitales.
5. Mejorar el acceso de las mujeres a crédito y a recursos productivos.
6. Fomentar las actividades productivas de mujeres en el área rural y de trabajo autónomo urbano.
7. Promover la redistribución y corresponsabilidad en el trabajo de cuidados

Escanea el código QR para leer el
Perfil de País Según Igualdad de Género
ECUADOR



NACIONES UNIDAS
ECUADOR

